

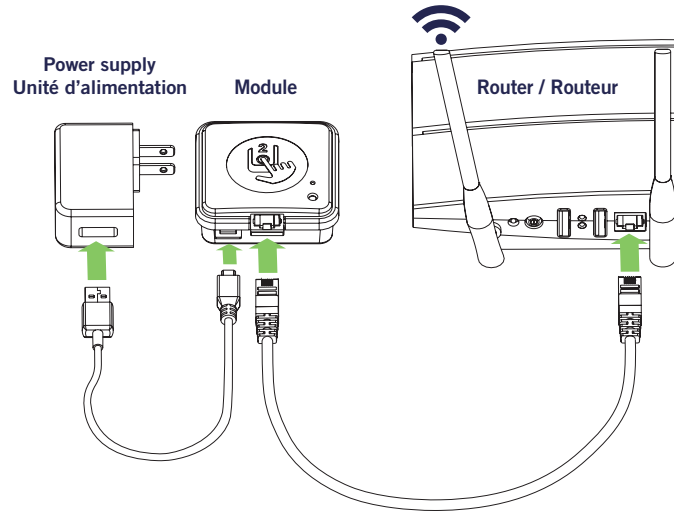
BU-Touch
bainultra.com/bu-touch



Quick Start Guide
Guide de démarrage rapide



1 Set-up / Branchements

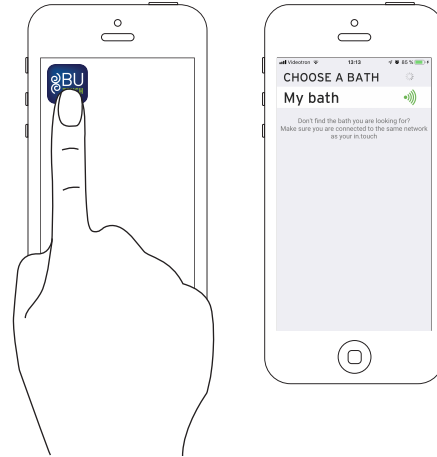


2 Download / Télécharger



Search for / Rechercher
BU-Touch

3 Get started / Démarrer
from anywhere / de partout



See step-by-step instructions on back.
Voir les instructions au verso.

Set-up - Utilisation

Name your tub

On the App, at the top of the Home page:

- Press the *Bathtub name* and hold for 2 seconds until a text editor appears.
- Type in the name of your tub (Ex: Master bathroom) and Confirm.
- Repeat these steps for any other tub that is installed in your home with BU-Touch.

Nommer le bain

Au haut de l'écran d'accueil de l'application :

- *Maintenez votre doigt sur le nom du bain pendant 2 secondes jusqu'à ce qu'un éditeur de texte s'active.*
- *Saisissez le nom du bain (Ex. : « Chambre des maîtres »), puis appuyez sur Confirm.*
- *Répétez ces étapes pour chaque bain de votre maison ayant le BU-Touch.*

Troubleshooting - Dépannage

Blinking LED

Module may be out of range

Solution: Relocate router and module closer to the bathtub.

If the previous solution didn't work, please contact our After-Sales Technical Service: 1 800 463-2187.

DEL clignotante

Le module pourrait être hors de portée

Solution : Branchez le module et le routeur plus près de la baignoire.

Si la solution précédente n'a pas fonctionné, veuillez communiquer avec notre service technique après-vente : 1 800 463-2187.

Green LED

Port 10022 may be closed on your router

If port 10022 is open, some other configuration may be blocking access to Internet. The application will still be able to connect to your bathtub on your local network.

Server may be temporarily «offline» for servicing or maintenance. Try again later.

DEL verte

Le port 10022 de votre routeur peut être fermé

Si le port 10022 est ouvert, une autre configuration peut bloquer l'accès à l'internet. L'application devrait pouvoir se connecter à votre baignoire par le biais de votre réseau local.

Le serveur pourrait être temporairement « hors ligne » pour de l'entretien ou de la maintenance. Réessayer plus tard.

BU-Touch

For additional information or queries, please go to bainultra.com/bu-touch or contact our After-Sales Technical Service.

Pour plus d'information ou questions, allez sur notre page bainultra.com/bu-touch ou communiquez avec notre service technique après-vente.

1 800 463-2187

info@bainultra.com



956, chemin Olivier, Lévis, QC Canada G7A 2N1
bainultra.com